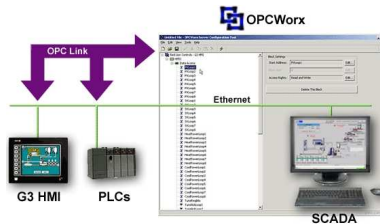


## Accessoires pour PAX

La solution pour optimiser vos applications PAX.



Passerelle de communication  
Accès aisé vers API, SCADA  
- Télémécanique, Siemens  
Omron, Allen Bradley,  
- Profinet, Control Logix



OPC Serveur pour  
communication en OPC  
avec un SCADA.



Contrôleur modulaire pour: I/O TOR,  
entrées ou sorties Analogique,  
Régulation PID, PT100, Th, Pont de  
jauge, avec communication sur 200  
protocoles, etc ...



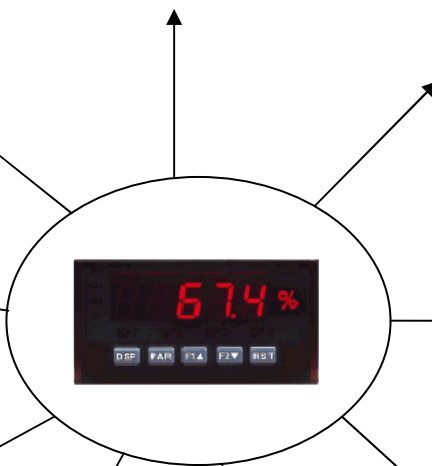
Imprimante  
Version 24VDC  
ou 230VAC



Alimentation 24VDC  
de Class 2.  
(1,2 ou 4A)



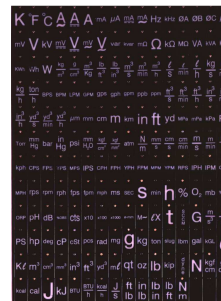
Gamme d'afficheurs  
numériques intelligents de  
grande dimension.  
(LED de 38 ou 101 mm)



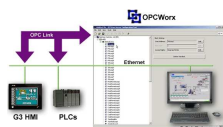
Cartes optionnelles:  
- relais,  
- sortie analog,  
- communications  
Devinet, Modbus, Profibus...



Boîtiers IP65  
(Acier ou Fibre de verre  
simple et double)



Kit d'unités (mixte ou même  
unité répétée)



<p>OPC Serveur pour G3 / DSP / Modular Controller ou PAX.</p>	OPCWORX0
<p>Passerelle de communication pour rapatriement des données des instruments Red Lion Accès aisé vers API, SCADA</p>	ICM80000
<p>Contrôleur Modulaire ou Automate d'instrumentation avec ses modules. Voir brochure du Modular Controller.</p>	CSxxxxxx
<p>Afficheur numérique de grande dimension, LED de 101 mm (avec modules d'entrée échangeables) Voir la brochure des PAX pour plus d'information.</p>	EPAXxxxx + Module MPAXxxxx
<p>Imprimante version 24VDC ou version 230VAC avec rubans d'impression (par 12)</p>	DMTDxxxx DMTDPR12
<p>Boîtiers IP65 pour PAX. Version simple en acier ou en fibre de verre, version simple et double</p>	ENC5A000 ENC5B000  ENC5C000
<p>Kit d'étiquettes d'unité pour PAX (version mixte PAXLBK10 ou version Avec 16 étiquettes répétant la même unité</p>	PAXLBK10 PAXLBKxx
<p>Alimentation 24VDC de Classe 2 Existe en version 1A, 2A et 4A</p>	PSDRxxxx
<p>Cartes optionnelles embrochables :</p> <ul style="list-style-type: none"> <li>- de communication (RS232, RS485, Modbus, Profibus , Devicenet)</li> <li>- de seuils (2 ou 4)</li> <li>- de sortie analogique (4-20mA et 0-10V)</li> </ul>	PAXCDCxx  PAXCDSxx PAXCDL10