

Data Station Plus

La Solution Complète pour la Gestion des Données



- **Intégration complète de votre système grâce au convertisseur multi-protocoles**
- **Archivage de données pour traçabilité et optimisation de procédé**
- **Visualisation et contrôle/ commande distants via serveur Web intégré (Télégestion)**
- **Réduction des temps d'arrêt grâce à l'envoi de SMS ou d'emails sur alarmes (Téléalarmes)**

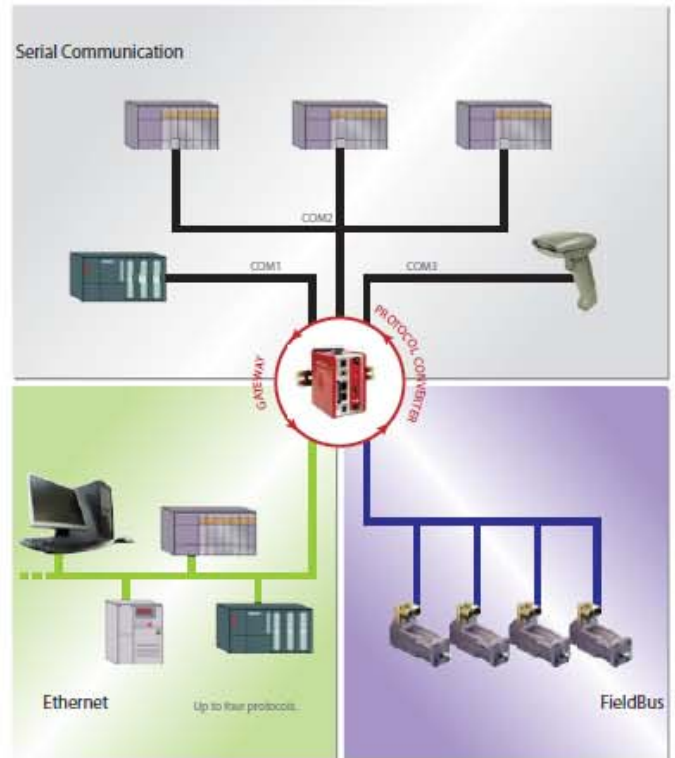
red lion[®]
INSIGHT ENABLED

Intégration sans difficulté de systèmes multi-marques

Accédez facilement à tous vos matériels en un point avec la DSP

La Data Station Plus de Red Lion est la solution universelle pour vos conversions de protocoles. La DSP est une passerelle de communication entre les équipements de diverses origines - série, Ethernet, bus de terrain - permettant l'accès aux informations d'API, de variateurs de vitesse, de capteurs, ...etc...auparavant isolés en raison de standards de communication incompatibles.

Le développement de tables d'échange par simple glisser/déposer permet à un automate Siemens de dialoguer avec un variateur AB en quelques secondes. Avec une liste croissante de plus de 200 drivers sur port série, Ethernet et bus de terrain, la DSP vous donne l'opportunité de choisir ce qui se fait de mieux pour chaque composant d'automatisme sans avoir à se soucier si ces divers éléments pourront dialoguer entre eux.



Connectivité de la Data Station Plus

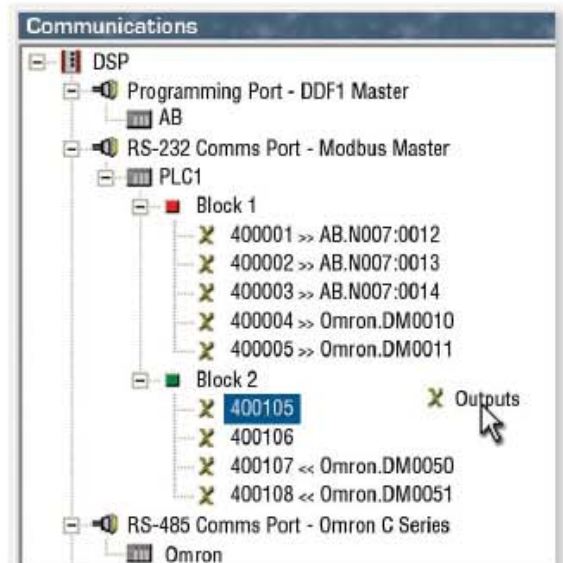
Mettez en réseau vos équipements existants pour éviter les risques

Intégrez des machines d'ancienne génération dans un réseau de communication uniformisé s'avérait par le passé souvent impossible, nécessitant un remplacement complet des composants d'automatisme. La Data Station Plus permet de convertir les protocoles propriétaires d'automates et variateurs d'ancienne génération en un standard moderne et ouvert. En accédant aux informations auparavant cachées des anciens équipements via la DSP, des économies sont réalisées tout en évitant une mise à niveau coûteuse et toujours risquée d'un équipement en parfait état de marche.

OEM - Ajoutez la connectivité Ethernet et OPC sur toutes vos machines

Ajoutez la DSP sur tous vos équipements et offrez à vos clients une solution de commande, de surveillance et d'acquisition de données, en profitant en même temps d'un accès distant à vos machines (diagnostique, télémaintenance) sans surcoût.

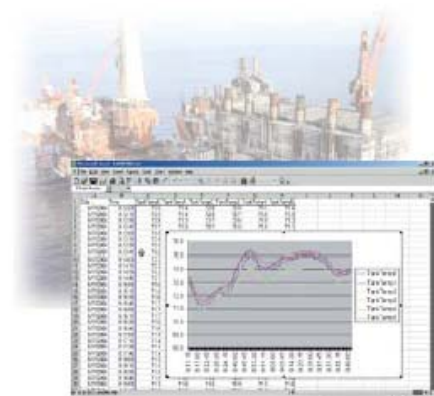
La capacité de la DSP à supporter simultanément quatre protocoles Ethernet et une communication OPC, vous évite tout souci d'intégration chez votre utilisateur final. Et ce n'est pas tout! La fonctionnalité port partagé permet à la Data Station Plus d'agir comme un port série déporté de votre PC ce qui sous-entend la capacité de reprogrammer tout équipement série raccordé.



Développement de tables d'échange par Glisser/ Déposer



Réduction des coûts par l'analyse de données



Enregistrement de données



Accès sécurisé



Traçabilité des alarmes et événements

Surveillez les fonctions vitales de vos machines et procédés

Les données archivées provenant des équipements, machines et procédés fournissent des indications de performance analysables, et peuvent être utilisées pour déclencher des fonctionnalités d'automatisme, d'alarmes ou de messages lorsque les valeurs s'écartent des paramètres définis. Ces variables peuvent être utilisées pour établir des prédictions fiables concernant des défaillances de machines. Elles pourront également être surveillées dans un cadre de maintenance préventive aussi bien que pour le suivi général des performances d'un procédé.

Ces données fiables peuvent être utilisées pour identification de points vulnérables, de conditions anormales ou de tendances de vieillissement au sein du procédé. L'archivage peut être utilisé pour la surveillance du procédé en temps réel, traçabilité et problèmes de contrôle-qualité, la TPM (amélioration des performances), la gestion des temps d'arrêt, l'OEE (Optimisation du procédé) ou encore pour générer des ensembles de données, virtuellement illimités, en vue d'analyses statistiques ou de prises de décision.

En savoir plus pour une meilleure analyse

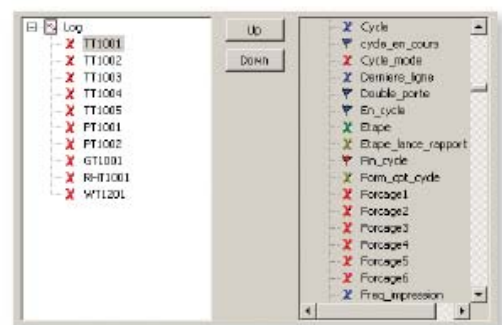
Une Data Station Plus permet à l'utilisateur d'établir très rapidement la surveillance d'équipements divers dans une application de contrôle : la collecte des données de performance, leur affichage, leur archivage pour évaluation ou pilotage de fonctions d'API, localement ou à distance.

La Data Station Plus possède des fonctions de calculs mathématiques permettant également l'établissement de probabilités pour pré-analyser les données afin de fournir seulement les informations utiles. Un serveur OPC de Red Lion nommé OPCWorx facilite la connectivité aux autres logiciels.

L'archivage de Données, d'Alarmes, d'Événements et d'Accès (gestionnaire de Sécurité) est disponible en fichiers CSV, facilement exploitables avec des applications telles que Microsoft Excel. Aucun logiciel complémentaire n'est

nécessaire pour accéder à vos données d'exploitation. L'emplacement pour CompactFlash fournit un espace de stockage virtuellement illimité pour vos données ainsi qu'un système de restauration fiable du paramétrage de la DSP.

Tous les standards pour la traçabilité/qualité, le suivi de production ou la maintenance sont dorénavant intégrés sur une même plateforme. La possibilité de surveiller votre procédé peut être mise en œuvre en quelques minutes grâce à la connectivité et aux outils d'accès de la DSP.



Configuration pour un historique de données dans Crimson 2.0

Surveillez et pilotez vos applications de n'importe où

Visualiser et piloter votre procédé à distance.

Avec son serveur web intégré, la Data Station Plus vous permet de surveiller et d'intervenir sur votre procédé de manière déportée, d'un simple click de souris. La DSP rends votre procédé accessible à distance via un serveur Web et facilite la surveillance déportée en temps réel, la gestion de production, les diagnostics et la

collecte de données. Et ce depuis n'importe quel PC connecté, téléphones cellulaires ou PDA. Une librairie complète de plus de 4000 symboles permet de décrire avec précision les synoptiques de votre machine ou procédé.

La Data Station Plus peut synchroniser les fichiers de données archivés via FTP automatiquement en vue d'un stockage longue durée. Les historiques peuvent aussi être transmis manuellement ou envoyés par email.



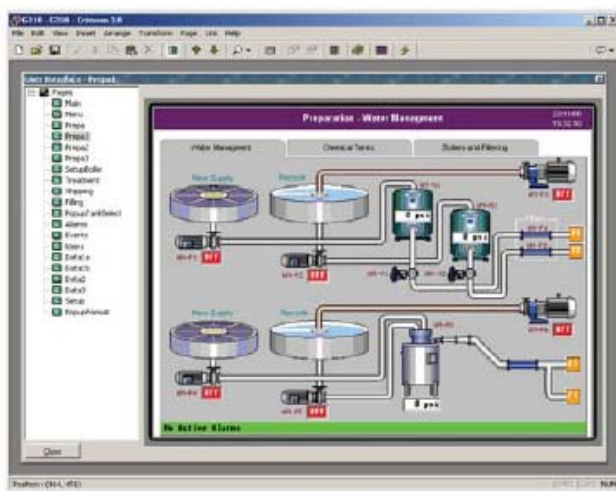
Réactivité accrue. Gain de temps. Gain d'argent.

Les fonctionnalités de messagerie de la Data Station Plus peuvent être utilisées pour notifier des alarmes ou des événements via emails ou SMS. Des fichiers peuvent être joints aux emails fournissant ainsi directement au personnel approprié des rapports ou données archivés, facilitant une intervention rapide en cas de problèmes.

Conversion de protocoles. Passerelle Ethernet. Archivage de données IT ready. Tout y est.

La Data Station Plus se configure à l'aide du logiciel Crimson® 2, puissant, intuitif et gratuit.

Le regroupement d'un convertisseur de protocoles (200 protocoles en standard), des serveurs web/FTP et d'un enregistreur de données, fait de la DSP une solution unique pour connecter tous vos équipements à un réseau sécurisé et facile d'accès. La Data Station Plus est le système d'archivage de données, de surveillance et de contrôle/commande le plus économique et le plus facile à intégrer jamais développé.



Interface utilisateur

La solution universelle de surveillance, gestion et contrôle commande

TÉLÉGESTION



Supervise, gère et pilote les procédés sur site ou déportés

TÉLÉALARME



Une information immédiate réduit les temps d'arrêt

TÉLÉCONTRÔLE



Surveillance et pilotage du procédé aisés pour augmenter la qualité



- Convertisseur de Protocoles et Passerelle
- Serveur/client FTP
- Messagerie Email et SMS
- Synchronisation de fichiers
- Historiques d'alarmes et d'événements
- Serveur OPC par OPCWorx

- Historiques de Données
- Serveur Web Intégré
- HMI virtuel pour pilotage et visualisations aisés
- Pages Web Personnalisées
- Gestionnaire de Sécurité pour applications multi-utilisateurs

DONNÉES



DONNÉES



Gestion Déportée



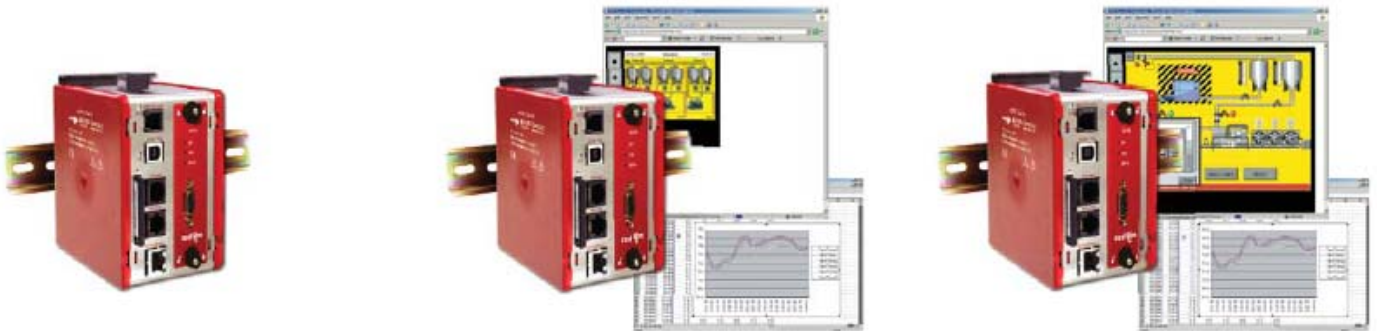
Communications



Automatismes

SYSTÈME / MACHINE

Data Station Plus Caractéristiques de la DATA STATION PLUS



MODELE DSPLE

- Mémoire SDRam de 2 Méga
- Emplacement CompactFlash pour la programmation seulement
- Convertisseur de protocole passerelle multiple
- Serveur Web, historiques, FTP, Email, SMS, page HTML, accès aux données.... Non disponible

Carte de Comm. XC

Cartes optionnelles de communications*

- XCRS0000** - Carte de communication isolée
1 ports RS232, 1 ports RS485
- XCPBDP00** - Carte de communication
Profibus DP Slave
- XCDN0000** - Carte de communication
DeviceNet Slave
- XCCN0000** - Carte de communication
CANOpen

MODELE DSPSX

- HMI Virtuel en QVGA, (320x240 pixels)
- Mémoire SDRam de 2 Méga

Caractéristiques communes pour DSP SX et GT

- Configuré via Crimson® 2.0 compatible Windows
- Convertisseur de protocole passerelle multiple
- 3 Ports série - 1 RS485 et 2 RS232
- Port Ethernet 10/100 Base Tx supportant 4 protocoles simultanément
- Port USB pour chargement d'application depuis un PC
- Cartes optionnelles pour bus de terrain ou ports série.
- Serveur Web pour page HTML, accès aux données et aux historiques

MODEL DSPGT

- HMI Virtuel en VGA, (640x480 pixels)
- Mémoire SDRam de 8 Méga

- FTP serveur ou client pour la synchronisation des fichiers
- OPC Serveur pour une connexion simple aux Superviseurs en utilisant OPCWorx
- HMI Virtuel pour le Contrôle/Commande à distance sans code HTML
- Slot de CompactFlash pour la mémorisation des historiques et des pages HTML
- Notification d'alarmes ou d'événements par SMS, E-mail avec pièce jointe

* Chaque DSP accepte une carte optionnelle

■ La **DATA STATION PLUS** est une plateforme de communication au sens large du terme. Elle intègre un puissant Convertisseur de Protocole / Gateway lui permettant de devenir un centre névralgique de communication, offrant à différents systèmes la possibilité de communiquer entre eux. Elle sera votre premier outil pour l'échange de vos données d'un système vers un autre.

■ **CRIMSON 2**, notre logiciel de programmation est **GRATUIT** et sans option.

Toute la puissance de Crimson 2 est disponible en standard, comme par exemple, les 200 protocoles et plus de communication, l'envoi d'Email, de SMS, de Fishier joint, l'Enregistreur de données, le système de Sécurité d'accès, les 2 Web serveur, la communication avec 7 protocoles simultanément, etc...

Sa mise en oeuvre ultra rapide par table d'échange à développement automatique, optimisera vos temps de développement.

De plus la **DATA STATION PLUS** est le concentrateur de données et le pilote de nos afficheurs panoramiques type BFD.

Des caractéristiques exclusives et innovantes : programmation de vos API via la **DATA STATION PLUS** (Pass Through) permettant de re-programmer vos API et autres contrôles d'axes par modem, Ethernet ou Internet, impliquant des gains de temps et d'argent sans rapport avec le **prix hyper compétitif** de la **DATA STATION PLUS**.



RED LION Controls BV
Printerweg 10, 3821 AD Amersfoort Hollande
TEL GRATUIT Français : 00 800 73 35 46 67 FAX : 00 31 334 893 793
E-mail : info@redlion.net
www.redlion.net

red lion®
INSIGHT ENABLED