

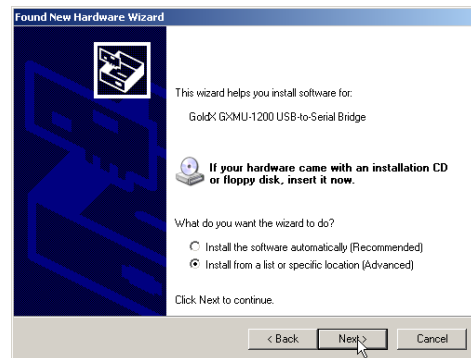
## INSTALLATION DU DRIVER USB

Pour fonctionner correctement, le CBLUSB23 convertisseur USB RS232 nécessite l'installation du driver adapté. Ensuite, le PC doit être configuré pour associer le câble à un port COM.

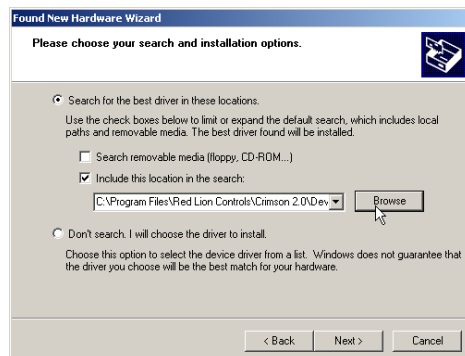
### INSTALLATION DU DRIVER

Connecter le CBLUSB23 à un des ports USB de votre PC. Windows va vous indiquer qu'un nouvel appareil a été détecté.

Sélectionner "Non, pas pour cette fois." Dans la première fenêtre. Puis, sélectionner "Installer depuis une liste ou un emplacement spécifié (Utilisateurs expérimentés)" dans la fenêtre suivante.



La fenêtre suivante vous permet de rechercher les pilotes dans les emplacements spécifiés. Cocher "Inclure cet emplacement dans la recherche", puis cliquer sur le bouton Parcourir.



Rechercher le dossier C:\Program Files\Red Lion Controls\Crimson 2.0\Device\GoldX.  
Sélectionner le dossier correspondant à votre OS Windows, puis cliquer sur le bouton OK.



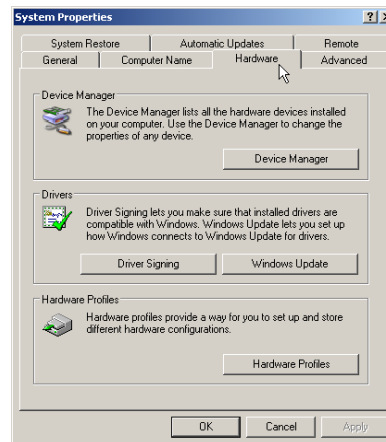
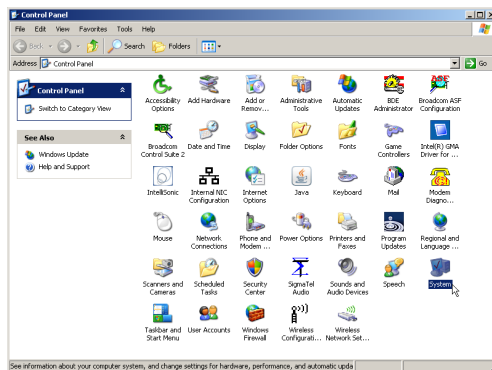
Lors de l'alerte indiquant que le driver n'a pas passé le test Windows Logo, cliquer sur le bouton Continuer. Cette étape finit l'installation du driver.



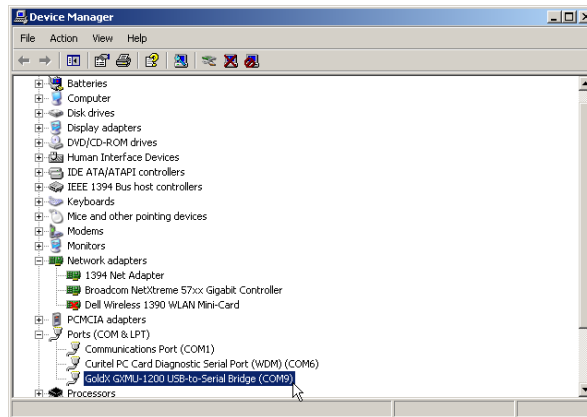
## CONFIGURATION DU PORT

Crimson 2.0 vous permet de envoyer l'application via Ethernet, USB or serial. Depuis le CBLUSB23 la conversion est USB vers série, vous devez sélectionner envoyer vers une communication série. Cependant, vous devez être sûr que le CBLUSB23 est associé à un port COM dans la fourchette COM1 à COM4.

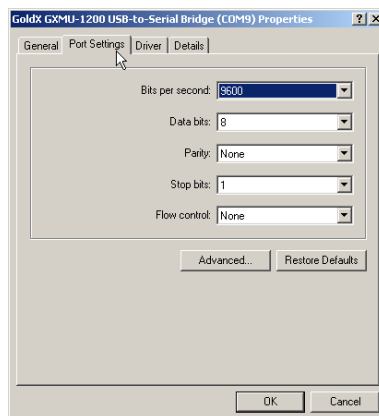
Aller dans le panneau de configuration de Windows, puis double cliquer sur l'icône Système. Puis, sélectionner l'onglet Matériel, et cliquer sur le bouton Gestionnaire de périphérique.



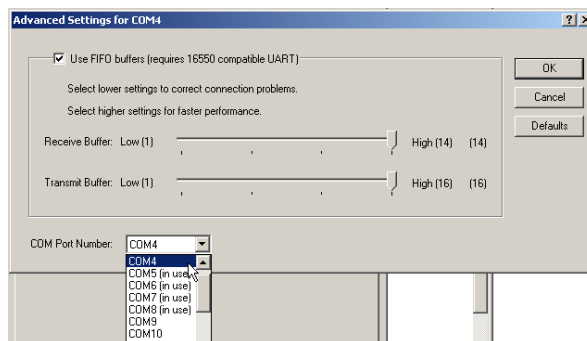
Aller à l'objet Ports (COM & LPT), et sélectionner le câble GoldX GXMU dans la liste. Si le port associé est COM1, COM2, COM3 ou COM4, aucune autre étape n'est nécessaire. Il faut simplement noter le numéro du port.



Si le numéro du port est supérieur au COM4, double cliquer le câble GoldX GXMU dans la liste pour ouvrir la fenêtre des propriétés. Sélectionner l'onglet Paramètres du port, et cliquer sur le bouton Avancé...



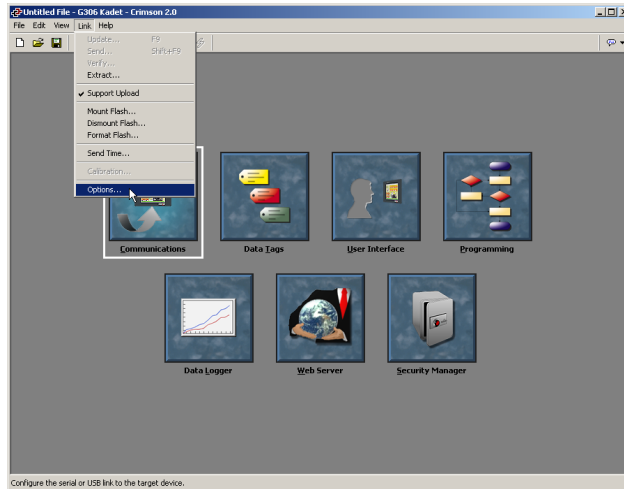
Sélectionner un port série entre COM1 à COM4. Même si tous les ports COM dans la fourchette sont marqués avec un (En cours d'utilisation), vous devez faire l'association. Cependant, pour que les périphériques de votre ordinateur fonctionnent correctement, vous devrez annuler cette modification ultérieurement en associant le câble GoldX GXMU à un port libre, temps qu'il n'est utilisé.



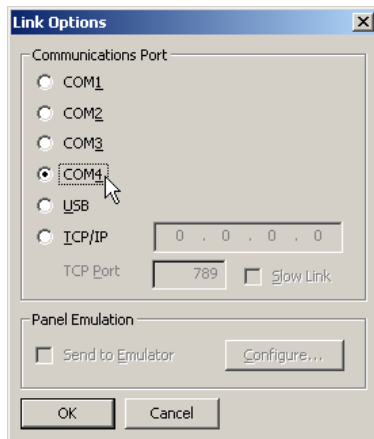
Après avoir sélectionné le port série approprié, cliquer sur le bouton OK.

## PARAMETRAGE DE CRIMSON 2.0

Démarrer Crimson 2.0, et aller à Lien -> Options.



Sélectionner le Port de Communication correspondant au numéro du port COM associé au câble CBLUSB23.



Cette étape termine la configuration nécessaire à chargement de l'application par le câble CBLUSB23.